



2008

**JUWEL[®] Kraft**
AUTOMAZIONI

Catalogo prodotti
automatismi per tapparelle,
tende da sole
e serrande avvolgibili

made in Italy

la vita facile



Elettronica e dispositivi di comando

alla scelta dell'elettronica e dei dispositivi di comando per l'automazione di tapparelle

Tipologia	Montaggio	Controllo	Soluzione
Soluzioni per il controllo di una tapparella	Con centralina elettronica a montaggio esterno	Azionamento via radio	Centralina ORIONE e radiocomando WHITE ONE oppure KIT 4EASY con radiocomando da muro EASY 1
		Azionamento via radio e con interruttore da parete	Centralina SATURNO S e radiocomando WHITE ONE
	Con centralina elettronica integrata nel motoriduttore tubolare*	Azionamento via radio	Motoriduttore tubolare RUBIN MR e radiocomando WHITE ONE
		Azionamento via radio e con pulsante da parete passo-passo	
Soluzioni per il controllo di più tapparelle	Con centralina elettronica a montaggio esterno	Azionamento (singolo e/o simultaneo) con interruttori da parete	Centraline SATURNO P (una per ogni coppia di motoriduttori tubolari)
		Azionamento via radio	Centraline ORIONE (una per ogni motoriduttore tubolare) e radiocomando WHITE SIX (per il controllo singolo e simultaneo fino a sei gruppi di automatismi) oppure KIT 4EASY con una centralina per ogni motoriduttore tubolare e radiocomando da muro EASY 12 (per il controllo singolo e simultaneo fino a dodici gruppi di automatismi)
		Azionamento via radio e con interruttori da parete	Centraline SATURNO S (una per ogni motoriduttore tubolare) e radiocomando WHITE SIX (per il controllo singolo e simultaneo fino a sei gruppi di automatismi)
	Con centralina elettronica integrata nel motoriduttore tubolare*	Azionamento via radio	Motoriduttori tubolari RUBIN MR e radiocomando WHITE SIX (per il controllo singolo e simultaneo fino a sei gruppi di automatismi)
		Azionamento via radio e con pulsanti da parete passo-passo	

* Motoriduttori tubolari senza manovra di soccorso con coppie fino a 50Nm

alla scelta dell'elettronica e dei dispositivi di comando per l'automazione di tende da sole

Soluzioni per il controllo di una tenda da sole	Con centralina elettronica a montaggio esterno	Azionamento via radio	Centralina ORIONE e radiocomando WHITE ONE
		Azionamento via radio e con interruttore da parete	Centralina SATURNO S e radiocomando WHITE ONE
	Con centralina elettronica integrata nel motoriduttore tubolare*	Azionamento via radio	Motoriduttore tubolare RUBIN MR e radiocomando WHITE ONE
		Azionamento via radio e con pulsante da parete passo-passo	
Soluzioni per il controllo di più tende da sole	Con centralina elettronica a montaggio esterno	Azionamento (singolo e/o simultaneo) con interruttori da parete	Centraline SATURNO P (una per ogni coppia di motoriduttori tubolari)
		Azionamento via radio	Centraline ORIONE (una per ogni motoriduttore tubolare) e radiocomando WHITE SIX (per il controllo singolo e simultaneo fino a sei gruppi di automatismi)
		Azionamento via radio e con interruttori da parete	Centraline SATURNO S (una per ogni motoriduttore tubolare) e radiocomando WHITE SIX (per il controllo singolo e simultaneo fino a sei gruppi di automatismi)
	Con centralina elettronica integrata nel motoriduttore tubolare*	Azionamento via radio	Motoriduttori tubolari RUBIN MR e radiocomando WHITE SIX (per il controllo singolo e simultaneo fino a sei gruppi di automatismi)
		Azionamento via radio e con pulsanti da parete passo-passo	
Soluzioni per il controllo di una tenda da sole con dispositivo di sicurezza vento	Con centralina elettronica a montaggio esterno	Azionamento con interruttore da parete	Centralina SATURNO S e anemometro WIND
		Azionamento via radio	Centralina SATURNO S , anemometro WIND e radiocomando WHITE ONE
		Azionamento via radio e con interruttore da parete	
	Con centralina elettronica integrata nel motoriduttore tubolare*	Azionamento via radio	Motoriduttore tubolare RUBIN MR , anemometro WIND e radiocomando WHITE ONE
		Azionamento via radio e con pulsante da parete passo-passo	

* Motoriduttori tubolari senza manovra di soccorso con coppie fino a 50Nm

alla scelta dell'elettronica e dei dispositivi di comando per l'automazione di tende da sole

Tipologia	Montaggio	Controllo	Soluzione
Soluzioni per il controllo di più tende da sole con dispositivo di sicurezza vento	Con centralina elettronica a montaggio esterno	<ul style="list-style-type: none"> Azionamento con interruttori da parete Azionamento via radio Azionamento via radio e con interruttori da parete 	<ul style="list-style-type: none"> Centraline SATURNO S (una per ogni motoriduttore tubolare) e anemometro WIND (almeno uno) Centraline SATURNO S (una per ogni motoriduttore tubolare), anemometro WIND (almeno uno) e radiocomando WHITE SIX (per il controllo singolo e simultaneo fino a sei gruppi di automatismi)
	Con centralina elettronica integrata nel motoriduttore tubolare*	<ul style="list-style-type: none"> Azionamento via radio Azionamento via radio e con pulsanti da parete passo-passo 	<ul style="list-style-type: none"> Motoriduttori tubolari RUBIN MR, anemometro WIND (almeno uno) e radiocomando WHITE SIX (per il controllo singolo e simultaneo fino a sei gruppi di automatismi)
Soluzioni per il controllo di una tenda da sole con dispositivo di sicurezza vento e sensore sole	Con centralina elettronica a montaggio esterno	Azionamento con interruttore da parete	Centralina SATURNO M e anemometro con sensore sole SUN
		Azionamento via radio	Centralina elettronica con sensore sole e vento integrati SUN CPU e radiocomando WHITE THREE (con funzione ON/OFF del sensore sole)
		Azionamento via radio e con interruttore da parete	Centralina SATURNO M , anemometro con sensore sole SUN e radiocomando WHITE ONE
Soluzioni per il controllo di più tende da sole con dispositivo di sicurezza vento e sensore sole**	Con centralina elettronica a montaggio esterno	Azionamento con interruttori da parete	Centraline SATURNO M (una per ogni motoriduttore tubolare) e anemometro con sensore sole SUN (almeno uno)
		Azionamento via radio	Centraline SATURNO M (una per ogni motoriduttore tubolare), anemometro con sensore sole SUN (almeno uno) e radiocomando WHITE SIX (per il controllo fino a sei gruppi di automatismi)
		Controllo via radio e con interruttori da parete	
Soluzioni per il controllo di una tenda da sole con dispositivo di sicurezza vento, sensore sole e pioggia	Con centralina elettronica a montaggio esterno	Azionamento con interruttore da parete	Centralina SATURNO M , anemometro con sensore sole SUN e sensore pioggia RAIN
		Azionamento via radio	
		Azionamento via radio e con interruttore da parete	Centralina SATURNO M , anemometro con sensore sole SUN , sensore pioggia RAIN e radiocomando WHITE ONE
Soluzioni per il controllo di più tende da sole con dispositivo di sicurezza vento, sensore sole e pioggia**	Con centralina elettronica a montaggio esterno	Azionamento con interruttori da parete	Centraline SATURNO M (una per ogni motoriduttore tubolare), anemometro con sensore sole SUN (almeno uno) e sensore pioggia RAIN (almeno uno)
		Azionamento via radio	
		Azionamento via radio e con interruttori da parete	Centraline SATURNO M (una per ogni motoriduttore tubolare), anemometro con sensore sole SUN (almeno uno) e radiocomando WHITE SIX (per il controllo fino a sei gruppi di automatismi)

* Motoriduttori tubolari senza manovra di soccorso con coppie fino a 50Nm

** Per le tipologie indicate contattare il nostro ufficio tecnico

Saturno

Centraline elettroniche per tapparelle, tende da sole e serrande avvolgibili

Centraline elettroniche a montaggio esterno



SATURNO R (cod. JK4921R)

Centralina elettronica con ricevitore radio integrato per il comando a distanza di serrande avvolgibili.

Frequenza 433,92MHz con codifica 12-18bit o rolling code.

Possibilità di abbinare uno o più radiocomandi per il comando individuale o centralizzato.

Memorizzazione fino a 60 radiocomandi differenti.

Ingressi per faro lampeggiante 230V, selettore apri/chiudi e dispositivi di sicurezza quali fotocellule e coste pneumatiche.

Semplice programmazione della centralina anche direttamente da radiocomando.

SATURNO S (cod. JK4921S)

Centralina elettronica con ricevitore radio integrato per il comando a distanza di tapparelle e tende da sole.

Frequenza 433,92MHz con codifica a 12-18bit o rolling code.

Possibilità di abbinare uno o più radiocomandi per il comando individuale o centralizzato.

Memorizzazione fino a 31 radiocomandi differenti.

Ingressi per pulsanti di comando individuali e di gruppo.

Ingresso per anemometro e soglia della velocità del vento programmabile su 8 livelli: 5, 10, 15, 20, 25, 30, 35, 40Km/h.

Semplice programmazione anche direttamente da radiocomando.

SATURNO M (cod. JK4921M)

Centralina elettronica con ricevitore radio integrato per il comando a distanza di tende da sole.

Frequenza 433,92MHz con codifica a 12-18bit.

Ingresso per pulsante di comando individuale.

Ingresso per anemometro e soglia della velocità del vento programmabile su 2 livelli: 15 o 30Km/h.

Ingressi per sensore pioggia e sensore sole.

Ingressi per l'abilitazione e l'esclusione dei sensori pioggia e sole direttamente da pulsante di comando.

Soglia della sensibilità al sole programmabile da 5 a 40Klux.

SATURNO P (cod. JK4921P)

Centralina elettronica per l'automazione di 2 o più gruppi di tapparelle e tende da sole.

Ingressi per pulsanti di comando individuali e di gruppo.

Ridotte dimensioni della scatola.

Estrema facilità nei cablaggi.

Caratteristiche Tecniche	SATURNO R	SATURNO S	SATURNO M	SATURNO P
Alimentazione	230V/50Hz	230V/50Hz	230V/50Hz	230V/50Hz
Potenza massima motore	500W	500W	500W	500W
Frequenza	433,92MHz	433,92MHz	433,92MHz	---
Temperatura d'esercizio	-20 ÷ 85°C	-20 ÷ 85°C	-20 ÷ 85°C	-20 ÷ 85°C
Radiocomandi memorizzabili	60 codici differenti	31 codici differenti	1 codice	---
Radiocomandi compatibili	12-18bit o rolling code	12-18bit o rolling code	12-18 bit	---
Dimensioni	110x121x47mm	110x121x47mm	110x121x47mm	85x85x45mm
Contenitore	ABS V0	ABS V0	ABS V0	ABS V0
Grado di protezione	IP54	IP54	IP54	IP54

Soluzioni ideali di comando

per centraline elettroniche SATURNO



WHITE

Radiocomandi 433,92MHz per il controllo individuale e simultaneo di uno o più gruppi di automatismi.
Vedi pag. 39.



COLOR

Radiocomandi programmabili miniaturizzati a 2 e 4 canali per centralina elettronica SATURNO R.
Vedi pag. 40.



WIND

Anemometro con aggancio regolabile.
Compatibile con le centraline elettroniche SATURNO S e SATURNO M.
Vedi pag. 41.



SUN

Anemometro con sensore sole incorporato con aggancio regolabile.
Compatibile con la centralina elettronica SATURNO M.
Vedi pag. 41.

RAIN

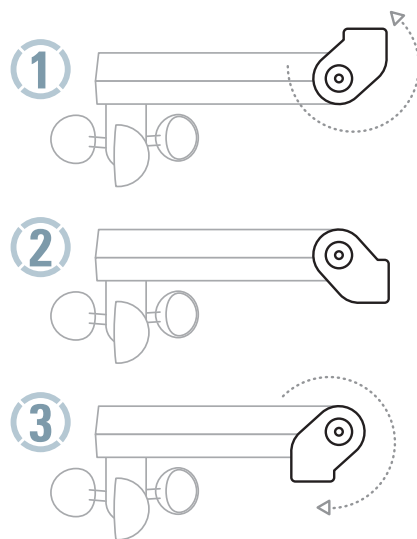
Dispositivo elettronico per la rilevazione della pioggia.
Aggancio regolabile.
Compatibile con la centralina elettronica SATURNO M.
Vedi pag. 41.



Sun CPU

Centralina elettronica per tende da sole

centralina elettronica 433,92MHz



Caratteristiche Tecniche

Alimentazione	230V/50Hz
Potenza massima motore	500W
Frequenza	433,92MHz
Temperatura d'esercizio	-10 ÷ 60°C
Radiocomandi memorizzabili	4 codici differenti
Radiocomandi compatibili	12-18bit o rolling code
Sensibilità anemometro	5 ÷ 40Km/h
Sensibilità sensore sole	5 ÷ 40Klux
Dimensioni	240x185x110mm
Contenitore	ABS V0
Grado di protezione	IP54

SUN CPU (cod. JK4362 CPU)

Centralina elettronica con anemometro e sensore sole integrati ideale per tende da sole.

Sistema RFT® (Radio Frequency Technology®) con ricevitore 433,92MHz "narrow band" con codifica a 12-18bit o rolling code, per una migliore ricezione anche in zone ad elevato inquinamento elettromagnetico.

Abilitazione ed esclusione del sensore sole sia da centralina che direttamente da radiocomando modello WHITE THREE.

Possibilità di abbinare uno o più radiocomandi per l'azionamento individuale o centralizzato.

Semplice programmazione della centralina anche direttamente da radiocomando.

Soglia della velocità del vento programmabile su 8 livelli: 5, 10, 15, 20, 25, 30, 35, 40Km/h.

Soglia della sensibilità al sole programmabile da 5 a 40Klux mediante trimmer.

Sistemi di comando ideali per la centralina SUN CPU



WHITE THREE

Radiocomando per il controllo della tenda con esclusione da pulsante del sensore sole. Vedi pag. 39.

Orione

Centralina elettronica per tapparelle e tende da sole

centralina elettronica 433,92MHz



Radio Frequency Technology®

ORIONE (cod. JK6621)

Centrale elettronica con ricevitore radio integrato, per il comando a distanza di tapparelle, tende da sole e veneziane.

Sistema RFT® (Radio Frequency Technology®) con ricevitore 433,92MHz "narrow band" con codifica a 12-18bit o rolling code, per una migliore ricezione anche in zone ad elevato inquinamento elettromagnetico.

Possibilità di abbinare uno o più radiocomandi, per il comando individuale o centralizzato.

Memorizzazione fino a 75 radiocomandi differenti.

Azionamento di tapparelle e tende da sole sia in modalità passo-passo che salita-stop-discesa automatico o a "uomo presente".

Azionamento di veneziane con possibilità di orientamento millimetrico delle lamelle.

Possibilità di impostare un tempo di lavoro infinito che rende la centralina ORIONE utilizzabile per applicazioni quali per esempio accensione e spegnimento di luci o comunque di apparecchiature alimentate a 230V con un carico massimo di 500W.

Scatola esterna con omologazione IP65.

Dimensioni estremamente ridotte (102x27x23mm) per semplificarne l'installazione.



Caratteristiche Tecniche

Alimentazione	230V/50Hz
Potenza massima motore	500W
Frequenza	433,92MHz
Temperatura d'esercizio	-10 ÷ 70°C
Radiocomandi memorizzabili	75 codici differenti
Radiocomandi compatibili	12-18bit o rolling code
Dimensioni	102x27x23mm
Contenitore	ABS V0
Grado di protezione	IP65

Sistemi di comando ideali per la centralina ORIONE

WHITE ONE

Radiocomando 433,92MHz monocanale per il controllo individuale di un gruppo di automatismi.
Vedi pag. 39.



WHITE SIX

Radiocomandi 433,92MHz per il controllo individuale e simultaneo di uno o più gruppi di automatismi.
Vedi pag. 39.



KIT 4Easy

Centralina elettronica e dispositivi di comando per motoriduttori tubolari

Centralina elettronica 433,92MHz e radiocomando da parete a 1 e 12 canali

EASY 1 (cod. ETX-1W)

Radiocomando da parete per gestire un gruppo di automazioni.
Linea compatta, elegante ed essenziale nelle sue funzioni.
Possibilità di utilizzo sia come interruttore da parete sia come radiocomando portatile.

Frequenza 433,92Mhz a rolling code.

200 metri di portata.

Tasti di salita, stop e discesa e led di segnalazione.

Alimentazione con due pile da 3V.

Disponibile in tre colori: bianco, argento e nero.



EASY 12 (cod. ETX-12W)

Radiocomando da parete per gestire fino a 12 gruppi di automazioni.

Linea compatta, elegante ed essenziale nelle sue funzioni.

Possibilità di utilizzo sia come interruttore da parete sia come radiocomando portatile.

Frequenza 433,92Mhz a rolling code.

200 metri di portata.

Tasti di salita, stop, discesa e selezione e led di segnalazione.

Alimentazione con due pile da 3V.

Disponibile in tre colori: bianco, argento e nero.



4EASY (cod. JK6630)

Centralina elettronica compatibile con i radiocomandi EASY1, EASY12 e serie WHITE.

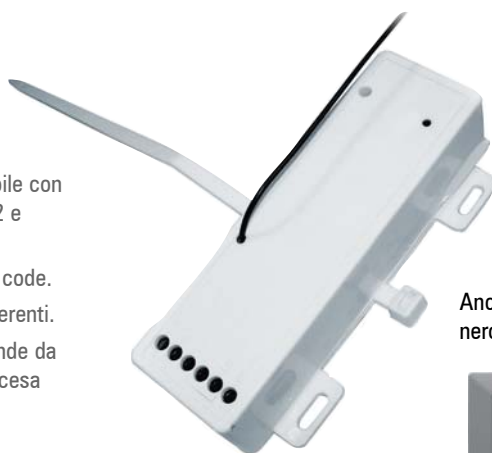
Frequenza 433,92Mhz a rolling code.

Memorizza fino a 15 codici differenti.

Azionamento di tapparelle e tende da sole in modalità salita-stop-discesa automatico.

Tempo di lavoro di 2 minuti.

Scatola provvista di fascetta per aggancio rapido.



Supporto a muro a scomparsa totale



Anche nelle versioni grigio metallizzato (cod. ETX-1G e cod. ETX-12G) e nero (cod. ETX-1B e cod. ETX-12B)



Caratteristiche Tecniche	4EASY
Alimentazione	230V/50Hz
Potenza massima motore	500W
Frequenza	433,92MHz
Temperatura d'esercizio	0 ÷ 70°C
Radiocomandi memorizzabili	15 codici differenti
Radiocomandi compatibili	Rolling code
Dimensioni	102x37x25mm

Caratteristiche Tecniche	EASY 1	EASY 12
Alimentazione	2 pile da 3V (CL2430)	2 pile da 3V (CL2430)
Frequenza	433,92MHz	433,92MHz
Codifica	Rolling code	Rolling code
Consumo max	10mA	10mA
Temperatura d'esercizio	-20 ÷ 55°C	-20 ÷ 55°C
Dimensioni	80x80x15mm	80x80x15mm
Peso	70gr	75gr

White

Radiocomandi per centraline elettroniche

radiocomando 433,92MHz



Led di selezione

Tasto di salita

Tasti di selezione

Tasto di stop

Tasto di discesa

WHITE ONE (cod. WTX1)

Radiocomando per la gestione di un gruppo di automatismi.

WHITE THREE (cod. WTX3)

Radiocomando per la gestione di un gruppo di automatismi con attivazione separata del sensore sole.

WHITE SIX (cod. WTX6)

Radiocomando per la gestione di sei gruppi di automatismi.



WHITE

Radiocomando con frequenza 433,92MHz con trasmissione di codici random a 18bit.

Tasti di salita, stop e discesa e led di segnalazione su tutti i modelli della serie WHITE.

Tasti per attivazione/disattivazione del sensore sole direttamente da radiocomando (modello WHITE THREE).

Tasti di selezione dei canali per l'attivazione in modo singolo o simultaneo di sei gruppi di automatismi (modello WHITE SIX).

Possibilità di connettere il radiocomando ad un programmatore elettronico opzionale modello **EPROM** (cod. JK8821) per abilitare ulteriori funzioni quali protezione dei codici da password e generazione nuovi codici.

Alimentazione con pila alcalina 12V.

Caratteristiche Tecniche	WHITE ONE	WHITE THREE	WHITE SIX
Alimentazione	12V	12V	12V
Frequenza	433,92MHz	433,92MHz	433,92MHz
Combinazioni	32768	32768	32768
Consumo max	25mA	25mA	25mA
Temperatura d'esercizio	-20 ÷ 55°C	-20 ÷ 55°C	-20 ÷ 55°C
Dimensioni	120x45x15mm	120x45x15mm	120x45x15mm
Peso	55gr	55gr	55gr



Ingresso per cavetto opzionale **REPLY** (cod. JK6521) per la duplicazione del radiocomando senza intervento sulle centraline.



Supporto a parete in ABS di serie su tutti i radiocomandi serie **WHITE**.

Color

Radiocomandi per centraline elettroniche

radiocomando 433,92MHz

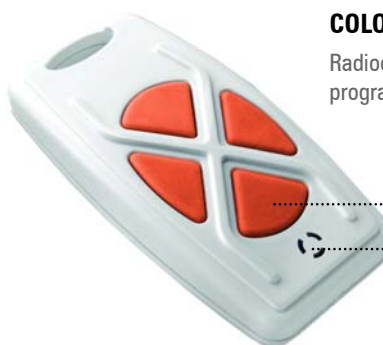


COLOR TWO (cod. CTX2)

Radiocomando miniaturizzato programmabile due canali

Tasti di selezione

Led di segnalazione



COLOR FOUR (cod. CTX4)

Radiocomando miniaturizzato programmabile quattro canali

Tasti di selezione

Led di segnalazione

COLOR

Radiocomando con frequenza 433,92MHz con trasmissione di codici random a 18bit.

Possibilità di connettere il radiocomando ad un programmatore elettronico opzionale modello **EPROM** (cod. JK8821) per abilitare ulteriori funzioni quali protezione dei codici da password e generazione nuovi codici.

Piccolo, sottile e leggero si presta ad essere utilizzato come radiocomando da portachiavi.

Caratteristiche Tecniche	COLOR TWO	COLOR FOUR
Alimentazione	12V	12V
Frequenza	433,92MHz	433,92MHz
Combinazioni	32768	32768
Consumo max	25mA	25mA
Temperatura di esercizio	-20 ÷ 55°C	-20 ÷ 55°C
Dimensioni	75x38x15mm	75x38x15mm
Peso	30gr	30gr



Personalizzazione del radiocomando grazie alle cover colorate.



Ingresso per cavetto opzionale **REPLY** (cod. JK6521) per la duplicazione del radiocomando senza intervento sulle centraline.

Alimentazione con pila alcalina 12V.

Accessori

per centraline elettroniche e dispositivi di comando



WIND

Anemometro con aggancio regolabile compatibile con le centraline elettroniche **SATURNO S**, **SATURNO M** e con i motoriduttori tubolari serie **RUBIN MR**.
Grado di protezione IP54.
cod. JK4194



RAIN

Dispositivo elettronico per la rilevazione della pioggia con sistema di riscaldamento per evitare fenomeni di condensa.
Aggancio regolabile.
Compatibile con la centralina elettronica **SATURNO M**.
Grado di protezione IP54.
cod. JK3014



SUN

Anemometro con sensore sole incorporato con aggancio regolabile.
Compatibile con la centralina elettronica **SATURNO M**.
Grado di protezione IP54.
cod. JK4362

Accessori opzionali per radiocomandi serie WHITE e COLOR

EPROM

Scheda elettronica, software e cavo per la programmazione e la gestione codici dei radiocomandi serie **WHITE** e **COLOR**.
Cod. JK8821



REPLY

Cavo di programmazione e duplicazione dei radiocomandi serie **WHITE** e **COLOR**.
Cod. JK6521

Condizioni

generali di vendita

1. Ambito di validità.

La vendita dei prodotti Juwel Kraft Automazioni S.r.l. (di seguito definita per brevità "J.K.A.") sarà esclusivamente regolata dalle presenti condizioni generali di vendita, salvo diversi accordi risultanti per iscritto e specificatamente approvati da J.K.A.

2. Ordini.

L'ordine dei prodotti sarà effettuato tramite invio da parte del Cliente a J.K.A. di una proposta di acquisto ("buono d'ordine") datata e sottoscritta. J.K.A. si riserva la facoltà di non accettarla, informandone il Cliente ma senza esserne tenuta a specificare i motivi del diniego. In caso di accettazione della proposta di acquisto J.K.A. ne darà conferma scritta al Cliente entro i tre giorni lavorativi successivi al ricevimento, fornendo - se richiesta - la data presuntiva di evasione dell'ordine. Resta inteso che tale data potrà subire variazioni (ad es. per fatti correlati alla produzione, all'approvvigionamento delle materie prime, per fatto di terzi, forza maggiore, ecc.) ed in tal caso sarà cura di J.K.A. fornire tempestivo avviso al Cliente, il quale non potrà tuttavia vantare alcuna pretesa risarcitoria al riguardo.

3. Consegna dei prodotti.

La consegna dei prodotti sarà eseguita tramite trasportatore scelto dal Cliente all'indirizzo risultante dalla proposta di acquisto, ovvero secondo le diverse modalità indicate dal Cliente. Il costo del trasporto sarà ad integrale carico del Cliente il quale se ne assumerà i relativi rischi, manlevando J.K.A. da qualsivoglia responsabilità al riguardo.

4. Condizioni di pagamento ed interessi convenzionali di mora.

Recesso e sospensione dell'esecuzione. I pagamenti dovranno essere effettuati a J.K.A. nei termini e con le modalità stabilite. Il mancato rispetto della/e scadenza/e fissata/e per il/i pagamento/i darà luogo ad addebito di interessi moratori a carico del Cliente, senza necessità di costituzione in mora, nella misura pari al tasso legale maggiorato di cinque punti e comunque entro i limiti posti dalla normativa vigente. In caso di ritardato o mancato pagamento, anche di uno solo dei ratei o delle scadenze convenute, la J.K.A. potrà sospendere l'esecuzione e/o la consegna dell'ordine e/o recedere da eventuali contratti in corso, anche se diversi da quello a cui si riferisce l'inadempimento. In ogni caso il Cliente dovrà intendersi decaduto dal beneficio del termine e J.K.A. potrà esigere l'immediato pagamento dell'intero prezzo dovuto, oltre agli interessi pattuiti.

5. Reclami.

I reclami per mancato o imperfetto funzionamento dei prodotti J.K.A. dovranno pervenire a J.K.A. per iscritto entro otto giorni dalla consegna, a pena di decadenza. In difetto, i prodotti si intenderanno definitivamente accettati dal cliente.

6. Passaggio del rischio.

Il rischio per il perimento/danneggiamento dei prodotti graverà sul Cliente dal momento della consegna dei prodotti stessi al trasportatore.

7. Proprietà.

Il trasferimento della proprietà dei prodotti da J.K.A. al Cliente è condizionato all'integrale pagamento del prezzo, secondo le modalità stabilite e accettate nella proposta di acquisto. In caso di pagamento tramite assegni, cambiali, ecc. il trasferimento della proprietà dei prodotti sarà condizionato al buon fine di tutti i titoli rilasciati dal Cliente.

8. Restituzione dei prodotti ed oneri accessori.

Il Cliente si assume l'obbligo di restituire immediatamente a J.K.A. a propria cura e spese i prodotti non pagati nei termini stabiliti nella proposta di acquisto, rinunciando alla preventiva messa in mora da parte di J.K.A. e consentendo l'accesso presso la propria sede o presso terzi del personale incaricato da J.K.A. per il ritiro. J.K.A. si riserva in ogni caso il diritto di agire nei confronti del Cliente per il risarcimento dei danni prodotti dall'inadempimento e per il recupero dei costi sostenuti per l'esecuzione della proposta di acquisto.

9. Garanzia.



La J.K.A. garantisce il buon funzionamento dei propri prodotti per un periodo di 5 anni dall'acquisto risultante dalla relativa documentazione fiscale.

La garanzia comprende esclusivamente la riparazione o la sostituzione gratuita del prodotto nella sua interezza o di sue parti in caso di difetto di fabbricazione. Nella sostituzione o nelle riparazioni potranno essere impiegati prodotti o parti di prodotti identici o con pari caratteristiche. Ai fini dell'operatività della garanzia il Cliente dovrà esibire a

J.K.A. la documentazione fiscale comprovante l'acquisto del prodotto. J.K.A. si riserva il diritto di rifiutare l'intervento in garanzia qualora la documentazione fiscale comprovante l'acquisto risulti alterata o incompleta. Il prodotto (o parti dello stesso) non sarà considerato difettoso ai fini della garanzia qualora esso (o sue parti) si discosti dai livelli qualitativi/tecnici resi standard da normativa entrata in vigore successivamente alla data di acquisto. Pertanto, eventuali adattamenti, cambiamenti o regolazioni da apportarsi per conformare il prodotto (o sue parti) a tali standards non sono compresi nella garanzia. La garanzia non comprende: 1) il risarcimento dei costi per controlli periodici, manutenzioni, riparazioni o sostituzioni del prodotto o di sue parti, dipendenti dalla normale usura derivante da un uso proprio; 2) il risarcimento dei costi e danni derivanti dal trasporto del prodotto e connessi direttamente all'esecuzione di prestazioni comprese nella garanzia; 3) il risarcimento di danni e rimedio a malfunzionamenti derivanti da incuria uso improprio e/o non conforme alle istruzioni contenute nel libretto di installazione ed alle norme di sicurezza, variazioni e/o modifiche eseguite da personale non autorizzato, causa di forza maggiore, caso fortuito o fatto di terzo.

10. Materiale pubblicitario.

Le descrizioni, le illustrazioni, i dati tecnici dei prodotti ed i listini prezzi inseriti nel materiale pubblicitario potranno subire variazioni e non saranno vincolanti per J.K.A.

11. Foro competente.

Ogni controversia nascente dalla esecuzione e dalla interpretazione del presente contratto sarà devoluta alla competenza esclusiva del Foro di Roma.

Presentazione

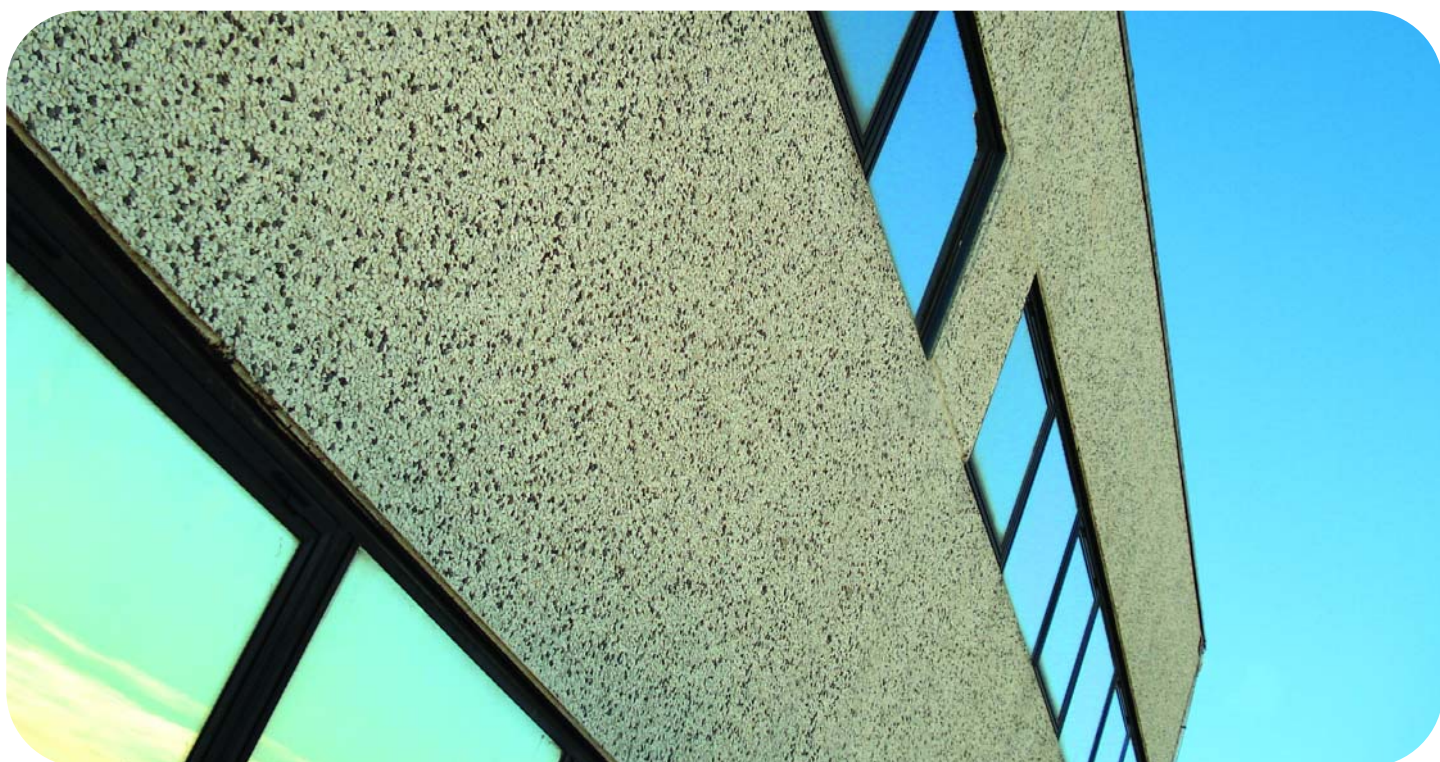
Nasciamo azienda autonoma nel 2001, sulla base dell'esperienza trentennale maturata nel settore della meccanica di precisione.

Ad oggi progettiamo, produciamo e commercializziamo prodotti per l'automazione domestica.

Lo facciamo con l'obiettivo di proporre ai nostri Clienti prodotti altamente qualitativi ed affidabili.

Forniamo inoltre un servizio completo: dalla scelta delle migliori soluzioni fino al supporto nelle fasi di installazione finale.

La consapevolezza di fornire prodotti affidabili e rigorosamente made in Italy, ci permette di poter garantire tutta la nostra produzione per cinque anni.





Juwel Kraft Automazioni S.r.l.

Via Siracusa, 5/A

00040 Pavona - Albano Laziale

Roma - Italy

Tel. +39 06.931.47.04

Fax +39 06.931.05.55

e.mail info@juwelkraft.it

web www.juwelkraft.it

Rivenditore Autorizzato

Juwel Kraft Automazioni S.r.l. si riserva il diritto di apportare modifiche in qualunque momento ai prodotti inseriti in questo catalogo.